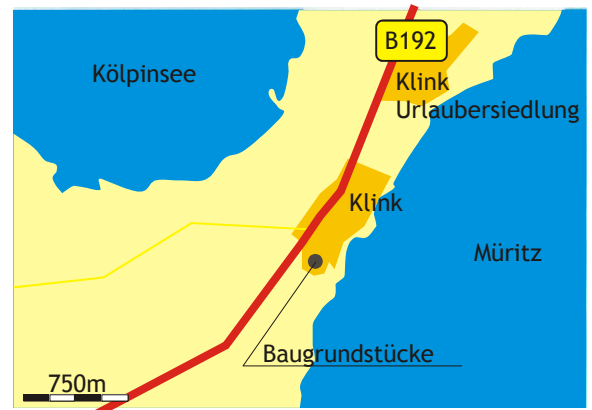


## Wohnbebauung Mühlenberg am Müritzufer in Klink

Am Mühlenberg in Klink wird durch die Gemeinde ein herausragendes Areal in allerbesten Lage mit direktem fußläufigem Zugang zur Müritz und dem Müritz-Uferwanderweg sowie in unmittelbarer Nähe des Schlosses Klink erschlossen.

Hier sind ausschließlich Einfamilienhausgrundstücke - eingebettet in die Mecklenburgische Landschaft - unterstützt durch eine großzügig geplante alleenartige

Anpflanzung prachtvoll blühender Zierkirschen entlang der Erschließungsstraßen und -wege vorgesehen. Weitere Grünflächen wie der Mühlenberg selbst - auf dem ursprünglich einmal eine Mühle gestanden hat -, die Wasserschutzzone oder die zukünftig nicht bebaubare freie Landschaft im Süden betten die geplante Bebauung durch die natürlichen Gegebenheiten und zusätzliche Maßnahmen wie breite Feldhecken mit heimisch Standort-gerechten Gehölzen so ein, dass ohne Übertreibung von einem Wohnpark neben der Müritz gesprochen werden darf.



Die Orientierung der landschaftsarchitektonischen Entwicklung des Wohngebietes liegt in der Erhaltung und Weiterentwicklung der angrenzenden Naturräume sowie der Einbindung der Bebauung in das vorhandene Orts- und Landschaftsbild. Die geschwungen verlaufenden Straßen sind als verkehrs-beruhigter Bereich im

Interesse eines ruhigen Wohnens und spielender Kinder vorgesehen. Im Zusammenspiel von gehobenen Pflasterflächen mit dem Asphaltbelag soll in schlichter, zeitloser Form eine flexible Nutzung der Wohnstraße geschaffen werden. Kleine Platzsituationen u.a. mit Parkmöglichkeiten werden zudem weiteres Leben und Kontakte ermöglichen.

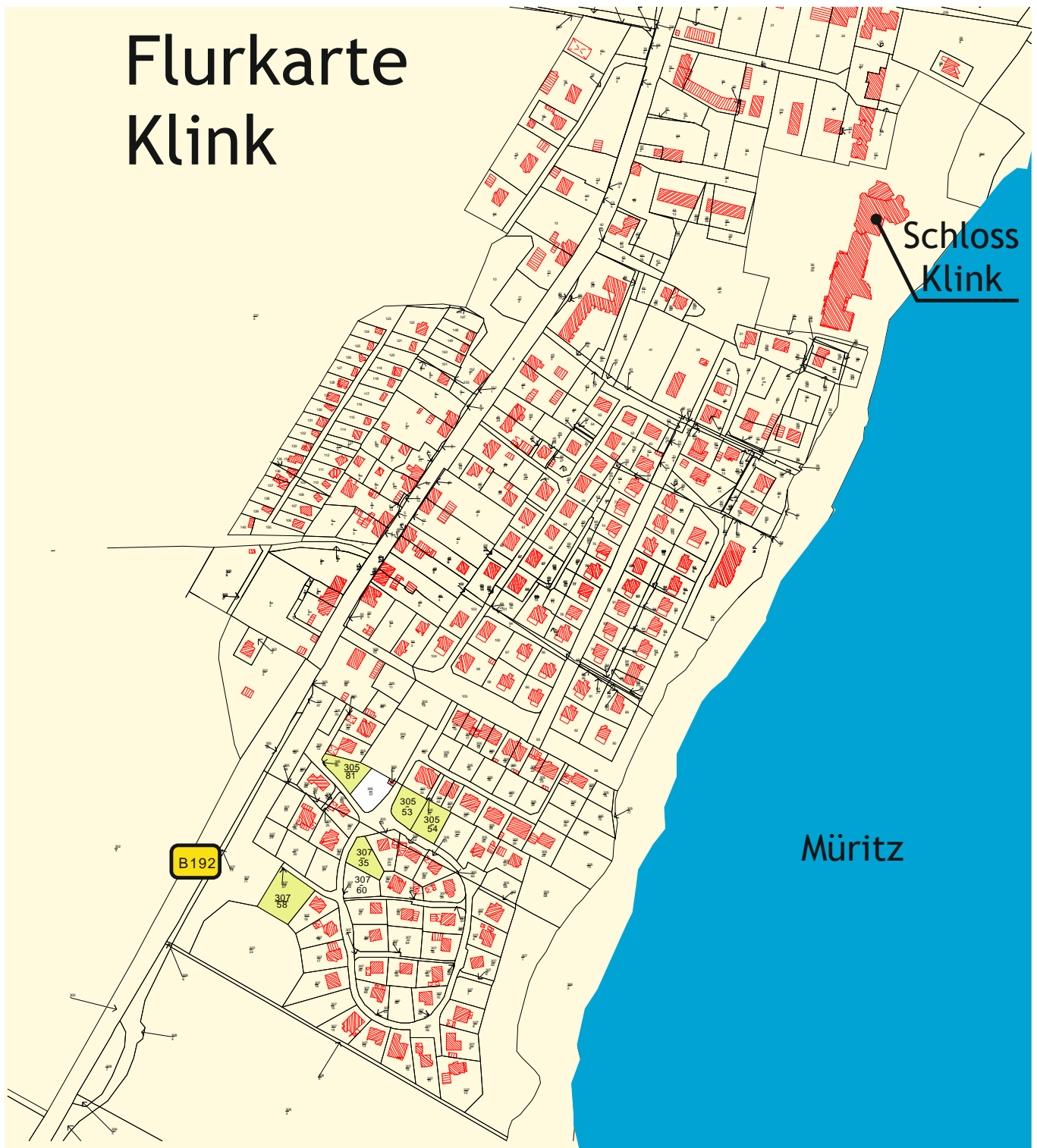
Das Außenleben der Bebauung erfährt eine zusätzliche Bereicherung durch einen großzügigen „Spielraum“ im Wohngebiet. Attraktive Lösungen sollen nahezu alle Kinder anregen, in Kletterlandschaften ihre Konzentration, Geschicklichkeit und ihren Mut zu suchen. Die unterschiedlichen Größen und Zuschnitte der Baugrundstücke, die verschiedenen Dachneigungen und die variabel auf den Baugrundstücken anzuordnenden Gebäude ermöglichen große Individualität und Freizügigkeit für die Bauplanung.

## Wohnbebauung Mühlenberg am Müritzufer in Klink

Klink liegt unmittelbar neben der Kreisstadt Waren und ist durch den Stadtverkehr angebunden. Waren ist Mittelzentrum und verfügt über ein breit gefächertes Angebot im sozialen und kulturellen Bereich. Unterhalb des Schlosses Klink, das als erstklassiges Restaurant und Hotel genutzt wird, schließt sich eine neue Hafenanlage mit Bootslichegeplätzen an. Neben dem Wohngebiet ist eine 3-zügige neue Kindertagesstätte mit freien Plätzen vorhanden.

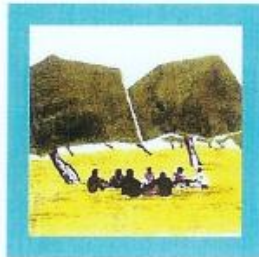
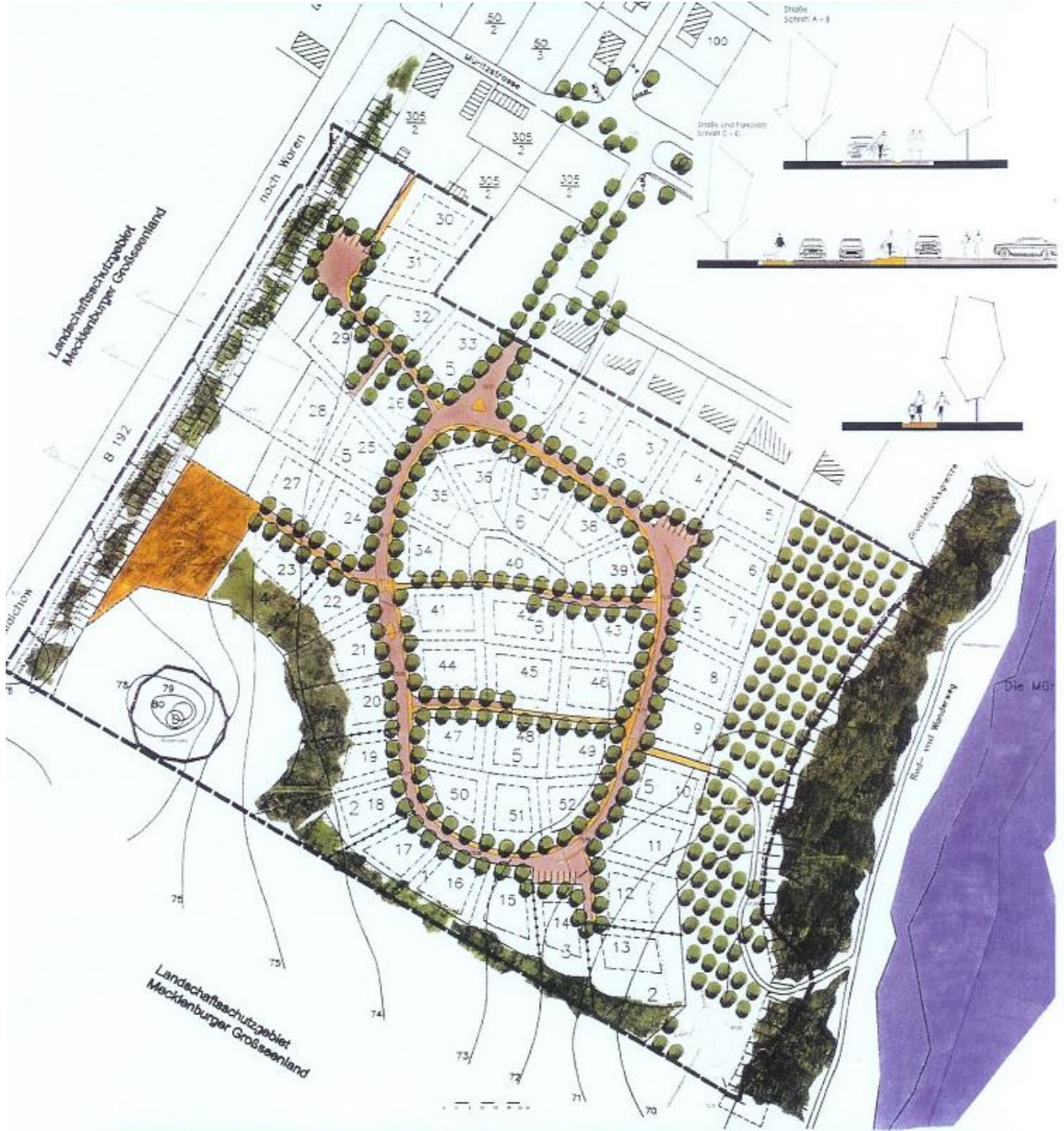
Wohnen in und mit der Natur, neben dem Mittelzentrum Waren mit Anschluss an den öffentlichen Stadtverkehr, nahe gute regionale und überregionale Verkehrsverbindungen. Wohnen in Klink, dem staatlich anerkannten Erholungsort.

# Flurkarte Klink



Übersicht Klink Baugrundstücke

# Wohnbebauung Mühlentberg am Müritzufer in Klink



# Wohnbebauung Mühlenberg am Müritzufer in Klink



Block	WA	E	Color
1	0,25	25°	Dark Blue
2	0,12	38° - 42°	Orange
3	0,15	38° - 42°	Yellow-Orange
4	0,10	38° - 42°	Teal
5	0,18	38° - 42°	Yellow
6	0,18	51°	Light Blue

TH 3,60  
 Im Gewässerschutzzone  
 Grundstücksgrenze  
 Landschaftsschutzgebiet Mecklenburger Großseeerand  
 Rad- und Wanderweg  
 Die Müntz  
 Regenrückhaltebecken  
 Grundstücksgrenze